

PROJECTS



Easy-to-make projects
right out of the box

Giant Flowers



The NEW Cricut® design program!

- Access online from anywhere, anytime
- Intuitive, easy-to-use program
- Design on a big screen
- View and design with the complete Cricut® cartridge library
- Search to easily find the right image
- Save your projects
- Share and collaborate on projects
- Windows and Mac compatible
- Free!



Try it out at
www.Cricut.com/craftroom

Le NOUVEAU programme de design Cricut®!

- Accédez-y en ligne, à tout moment et où que vous soyez
- Programme facile à utiliser et d'approche intuitive
- Créez vos designs sur un grand écran
- Visualisez et faites vos designs en utilisant la bibliothèque complète de cartouches Cricut®
- Recherchez pour trouver facilement l'image appropriée
- Sauvegardez vos projets
- Partagez-vous vos projets et associez-vous aux autres créateurs
- Compatible avec Windows et Mac
- Gratuit!



Essayez-le sur
www.Cricut.com/craftroom

¡El NUEVO programa de diseño de Cricut®!

- Acceda en línea desde cualquier parte y en cualquier momento
- Programa fácil de utilizar y de operación intuitiva
- Realice sus diseños en una gran pantalla
- Visualice y diseñe con la biblioteca completa de cartuchos Cricut®
- Realice búsquedas para encontrar fácilmente la imagen apropiada
- Guarde sus proyectos
- Comparta sus proyectos y colabore con otros creadores
- Compatible con Windows y con Mac
- ¡Gratis!



Compruébelo visitando
www.Cricut.com/craftroom

Das **NEUE** Cricut® Designprogramm!

- Onlinezugriff überall und jederzeit
- Intuitives Programm mit einfacher Handhabung
- Entwerfen Sie auf einem großen Bildschirm
- Gestalten Sie mit der gesamten Cricut®-Kassettenbibliothek.
- Suchfunktion zum einfachen Finden des richtigen Bildes
- Speichern Sie Ihre Projekte
- Austausch und Zusammenarbeit an Projekten
- Kompatibel mit Windows und Mac
- **Gratis!**



Testen Sie jetzt auf
www.Cricut.com/craftroom

Contents • Table des Matières • Indice • Inhalt

English

What is Real Dial Size?	7
Icon Gallery.....	9
Contact Us	38

Español

¿Qué hace el Real Dial Size?	8
Galería de Iconos.....	9
Contáctenos	39

Français

Qu'est-ce qui le Real Dial Size fait?	7
Galerie d'icônes	9
Contactez-nous	38

Deutsch

Was ist Real Dial Size?	8
Bildergalerie.....	9
Verbinden Sie sich mit uns.....	39

For complete instructions
see your Cricut® user manual
or visit www.cricut.com

Pour des instructions complètes
veuillez vous référer au Manuel
de l'Utilisateur Cricut® ou visiter
le site www.cricut.com

Para instrucciones detalladas
refiérase a su Manual del
Usuario Cricut® o visite
la página www.cricut.com

Finden Sie vollständige
Anweisungen in Ihrem Cricut®
Benutzerhandbuch oder
besuchen Sie www.cricut.com

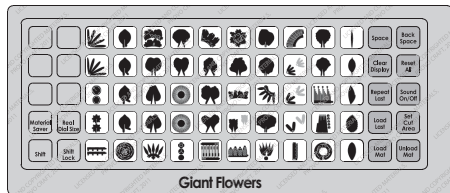
What is Real Dial Size? • Qu'est-ce qui le Real Dial Size fait?



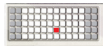
Real Dial Size OFF
(Désactivé)



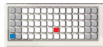
Real Dial Size ON
(Activé)



All characters are measured from the lowest possible point to the highest. In Giant Flowers, the images on the top row are all the same height, and the images below them will cut out in proportion to them. If **Real Dial Size** is selected, all characters will be cut according to the size specified.



= Access image with this key

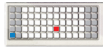


= Press **Shift** and red key to access image

Tous les caractères sont mesurés à partir du point le plus bas possible jusqu'au point le plus haut. Dans la cartouche Giant Flowers (Fleurs Géantes), les images sur la rangée supérieure sont toutes de la même hauteur, et les images ci-dessous seront coupées proportionnellement à celles-ci. Si vous avez sélectionné le **Real Dial Size** (Disque de Définition de la Taille Réelle), tous les caractères seront coupés en accord avec la taille sélectionnée.



= Accédez à l'image en utilisant cette touche



= Pressez la touche **Shift** et la touche rouge pour accéder à l'image

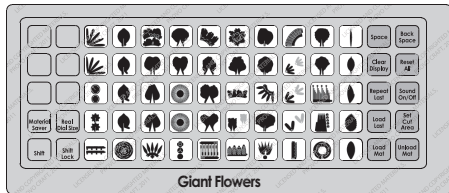
¿Qué hace el Real Dial Size? • Was ist Real Dial Size?



Real Dial Size OFF
(Désactivé)



Real Dial Size ON
(Activé)



Todos los caracteres se miden desde el punto más bajo posible al punto más alto. En el cartucho Giant Flowers (Flores Gigantes), las imágenes de la fila superior son todas de la misma altura y las imágenes por debajo de éstas se cortarán en proporción a ellas. Si se selecciona el **Real Dial Size** (Disco de Definición de Tamaño Real), todos los caracteres se cortarán de acuerdo con el tamaño especificado.



= Acceda a la imagen con esta tecla

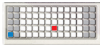


= Presione **Shift** y la tecla roja para acceder a la imagen

Alle Zeichen werden vom untersten möglichen Punkt bis zum höchsten möglichen Punkt gemessen. In Giant Flowers (Riesenblüten) sind die Bilder in der oberen Reihe alle gleich hoch und die Bilder unter ihnen werden proportional zu ihnen ausgeschnitten. Ist **Real Dial Size** (Realgrößeneinstellung) gedrückt, werden alle Zeichen entsprechend der angegebenen Größe ausgestanzt.



= Gelingen Sie mit dieser Taste zum Bild.



= Drücken Sie **Shift** und die rote Taste und erhalten Sie Zugriff auf das Bild.

Some of the images on this cartridge are very intricate and will cut best at certain sizes. These images have an icon next to them in the icon gallery.
Certaines des images dans cette cartouche sont très élaborées et les résultats seront meilleurs si elles sont coupées en des tailles spécifiques. Ces images vont avoir un icône à leur côté dans la galerie d'icônes.

Algunas de las imágenes de este cartucho son muy elaboradas y se cortarán mejor en ciertos tamaños. Estas imágenes tendrán un ícono representado a su lado en la galería de íconos.

Einige der Bilder auf dieser Kassette sind sehr aufwendig und lassen sich am besten in bestimmten Größen ausschneiden. Diese Bilder sind durch ein Symbol gekennzeichnet, das neben ihnen in der Symbolgalerie erscheint.

5"

12.7 cm

Image should be cut at this size or smaller.

L'image devrait être coupée de cette taille ou plus petite.

La imagen debe ser cortada de este tamaño o de un tamaño más pequeño.

Das Bild sollte in dieser Größe oder kleiner ausgeschnitten werden.

5"

12.7 cm

This is the approximate assembled size.

Ceci est la taille approximative lorsqu'assemblé.

Este es el tamaño aproximado una vez ensamblado.

Dies ist die ungefähre Größe nach dem Zusammensetzen.



10.6"

26.5 cm

18.5"

47 cm

See p. 20 · Voir page 20 · Ver la página 20 · Siehe S. 20

=



<Daisy>



+



<DaisyLy1>



+



<DaisyLy2>



<DaisyLy3>



+



<DaisyLy4>





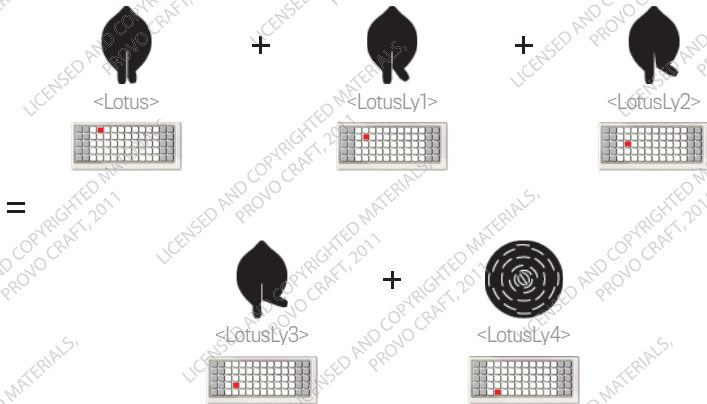
6.5"

16.5 cm

16"

40.6 cm

See p. 22 · Voir page 22 · Ver la página 22 · Siehe S. 22





10.6"

26.5 cm

15"

38.1 cm

See p. 24 • Voir page 24 • Ver la página 24 • Siehe S. 24

=



+



+



+





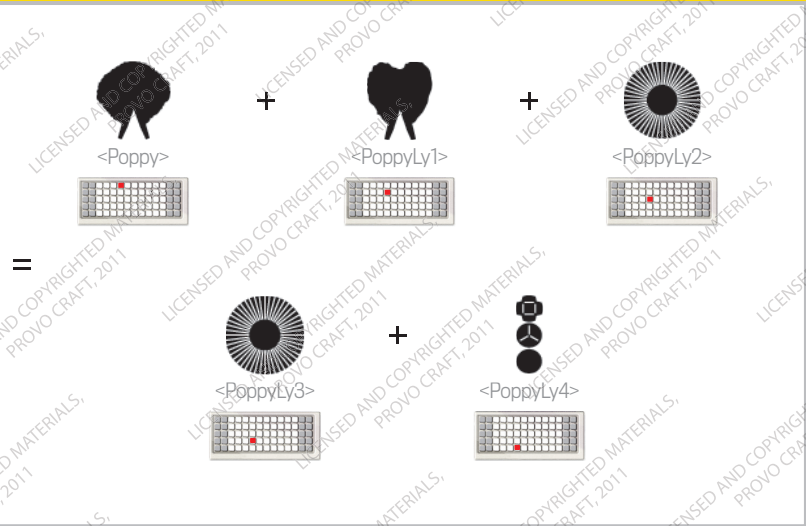
10.6"

26.5 cm

18"

45.7 cm

See p. 27 · Voir page 27 · Ver la página 27 · Siehe S. 27





10.9"

27.5 cm

13"

33 cm

See p. 29 · Voir page 29 · Ver la página 29 · Siehe S. 29

=



<Peony>



+



<PeonyLy1>



+



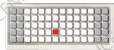
<PeonyLy2>



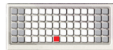
+



<PeonyLy3>



<PeonyLy4>





10.5"

26.5 cm

18"

45.7 cm

See p. 31 • Voir page 31 • Ver la página 31 • Siehe S. 31

=



<Ashly>



+



<AshlyLy1>



+



<AshlyLy2>



=



<AshlyLy3>



+



<AshlyLy5>



+



<AshlyLy4>





11.5"

29 cm

18"

45.7 cm

See p. 33 • Voir page 33 • Ver la página 33 • Siehe S. 33

=



<Pansy>



+



<PansyLy1>



+



<PansyLy2>



+



<PansyLy3>



<PansyLy4>





11.5"

29 cm

18"

45.7 cm

See p. 35 · Voir page 35 · Ver la página 35 · Siehe S. 35

=



<Zinnia>



+



<ZiniaLy1>



+



<ZiniaLy5>



+



<ZiniaLy2>



<ZiniaLy6>



+



<ZiniaLy3>



+



<ZiniaLy7>



+



<ZiniaLy4>





11.5"

29 cm

16"

40.6 cm

See p. 37 · Voir page 37 · Ver la página 37 · Siehe S. 37

=



+

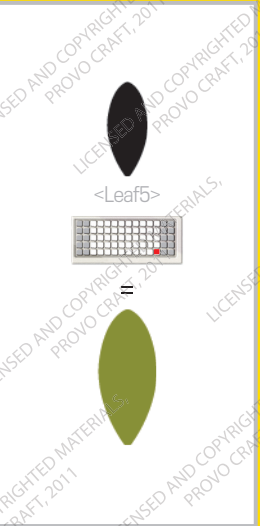
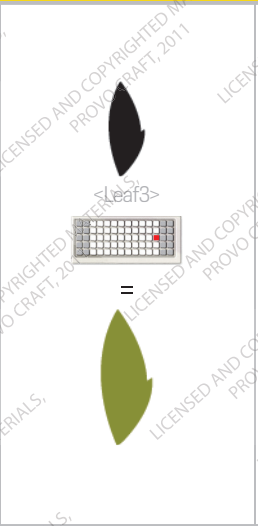


+



+







1

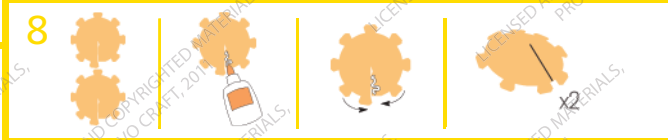
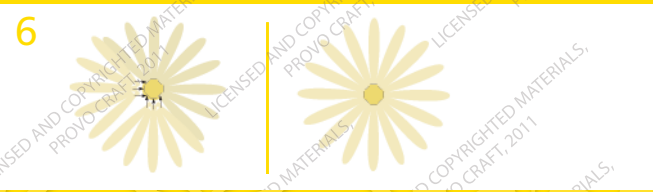
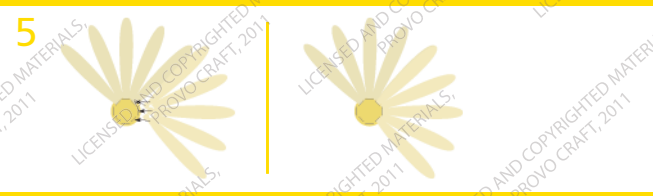
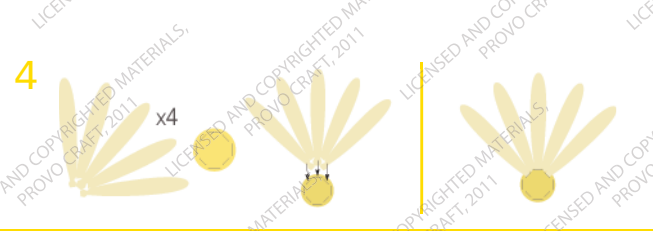


2



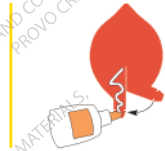
3







1



2



3



4



5





1

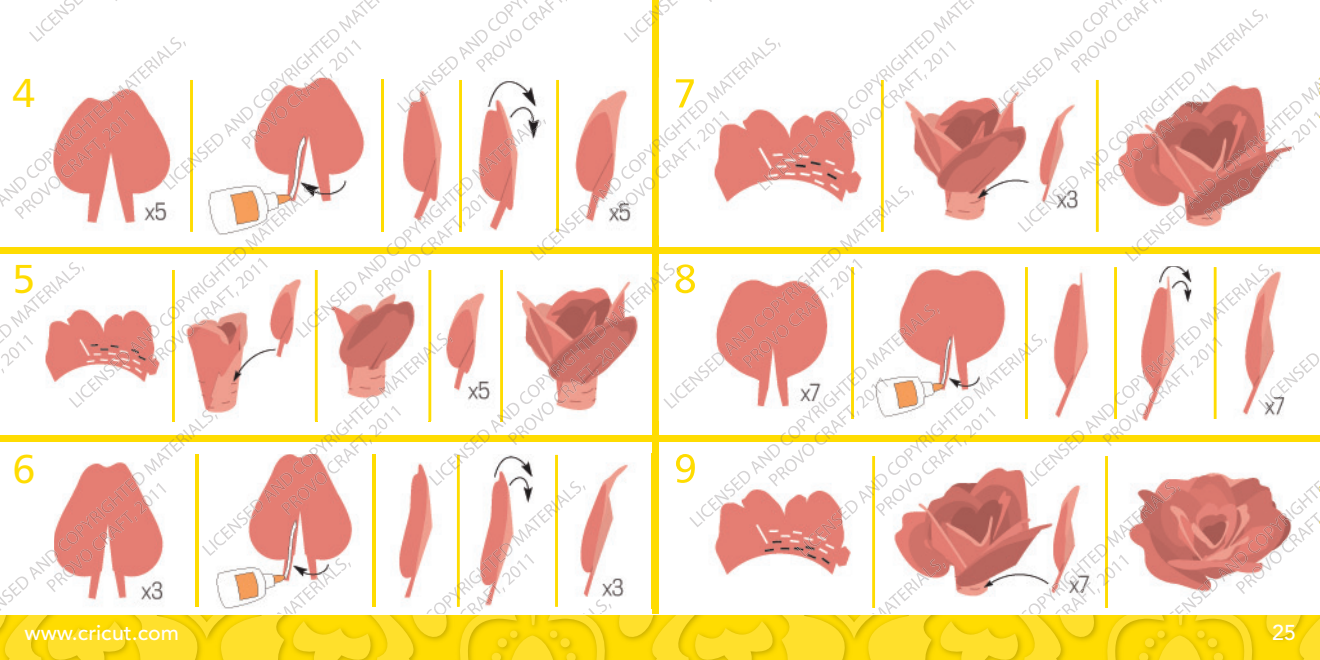


2

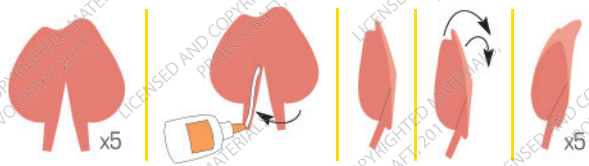


3





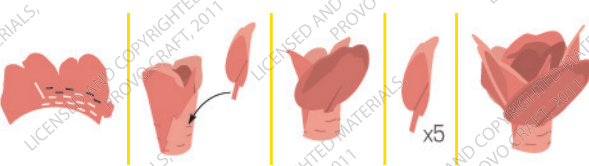
4



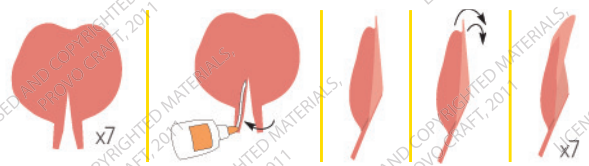
7



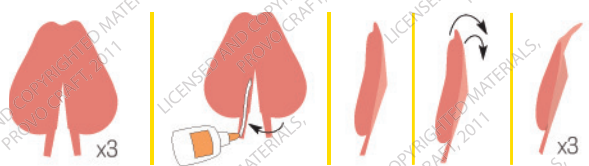
5



8



6



9



10



11



12





1



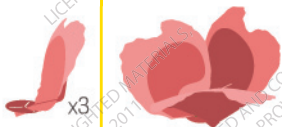
2



3



4



5

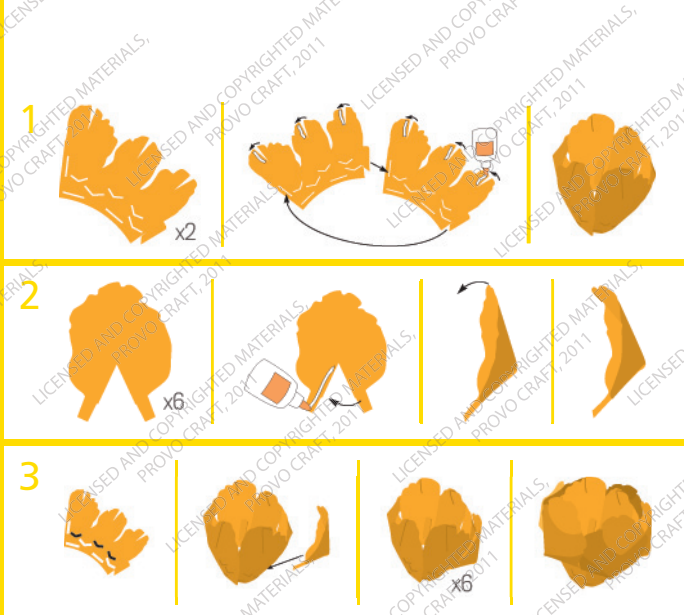


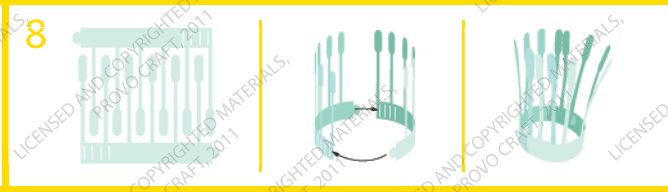
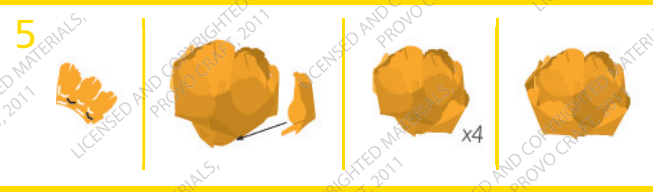
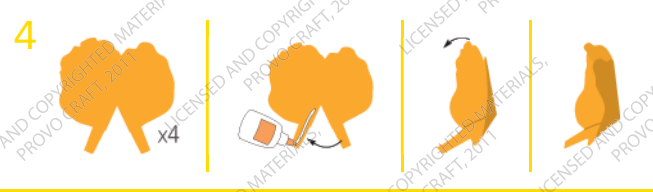
6

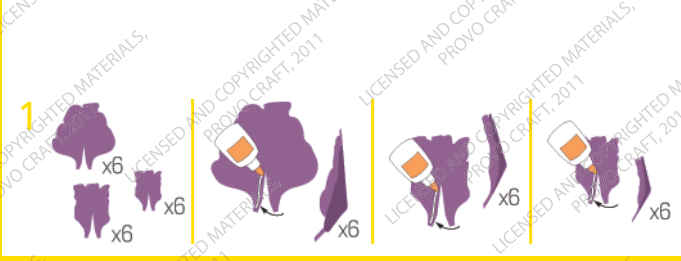


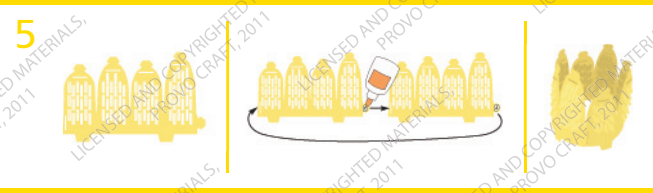
8

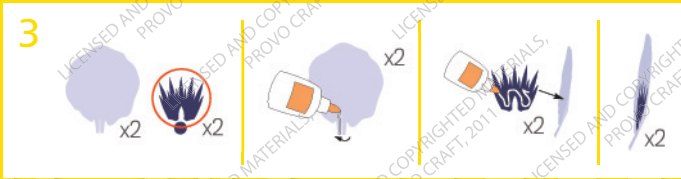
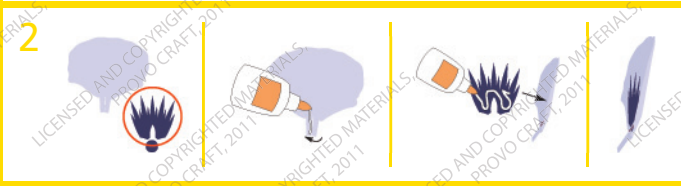


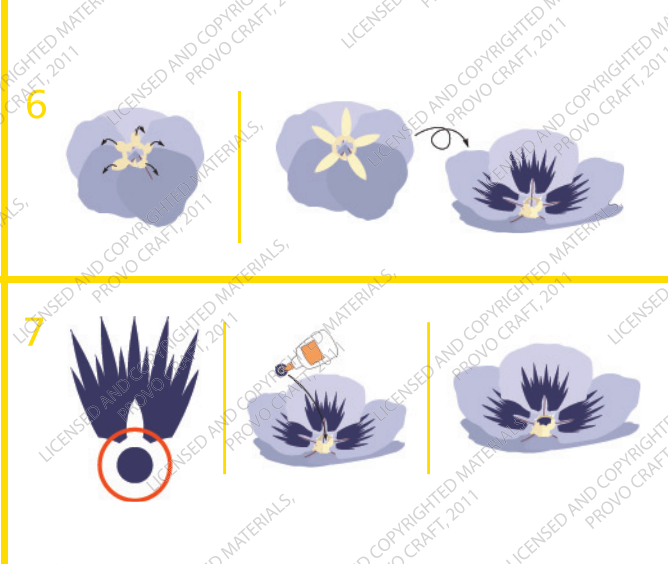






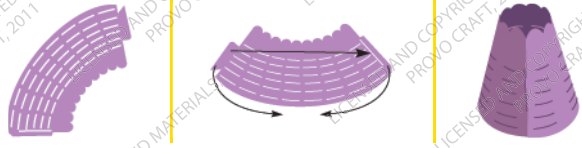








1



2



3



4



5



6





1



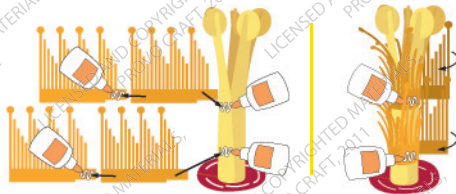
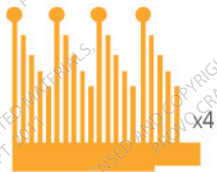
2



3



4



5





For in-depth information about using your Cricut® cutting system refer to the User Manual included with your Cricut® machine. If you don't find the answers you need, support is available in the following two ways:

You will find the most current help and documentation on the web site. Find answers to FAQs and Troubleshooting problems any time of the day.

INTERNET: www.cricut.com

Refer to the Customer Support information that came with your Cricut® machine(s) or call for Customer Support options at:

PHONE: 1-877-7CRICUT (727-4288) Monday-Friday 7:00 a.m.-6:00 p.m., Mountain Time



Pour une information plus exhaustive sur comment utiliser le système de découpage Cricut® veuillez vous référer au Manuel de l'Utilisateur inclus avec votre machine Cricut®. Au cas où vous ne trouverez pas de réponse à vos questions, vous trouverez l'appui nécessaire à travers la manière suivante :

Vous trouverez l'aide et la documentation la plus mise à jour dans l'emplacement Web. Trouvez les réponses dans des Questions Fréquentes et dans Détection et Solution de Problèmes à tout moment du jour.

INTERNET: www.cricut.com



Para una información más exhaustiva acerca de cómo usar el sistema de corte Cricut® le rogamos referirse al Manual del Usuario incluido con su máquina Cricut®. En el caso de que no encontrara respuesta a sus preguntas, encontrará el apoyo necesario a través de la forma siguiente:

Encontrará la ayuda y documentación más actualizada en el sitio Web. Encuentre las respuestas en Preguntas Frecuentes y en Detección y Solución de Problemas en cualquier momento del día.

INTERNET: www.cricut.com



Ausführlichere Information über die Benutzung Ihrer persönlichen Cricut® Schneidesystems finden Sie im Benutzerhandbuch, das mit der Cricut® Maschine mitgeliefert wird. Wenn Sie die von Ihnen benötigten Antworten nicht finden, gibt es eine Unterstützungshilfe, die auf den folgenden Wegen erhältlich ist:

Sie werden die aktuellste Hilfe und Dokumentation auf der Webseite finden. Finden Sie Antworten auf häufig gestellte Fragen und zu Fehlerbehebungsproblemen zu jeder Tageszeit.

INTERNET: www.cricut.com



© 2011 Provo Craft and Novelty, Inc.

All rights reserved/Tous droits réservés/Todos los derechos reservados

South Jordan, UT 84095

Made in China/Fabriqué en Chine/Fabricado en China

www.provocraft.com · 7416

